

Algen-Diagnostik-System zum Ostseeklima-Bewitterungsprüffeld - Früherkennung u. Prognose der Fassadenbesiedlung

Kurztitel: ALDIS

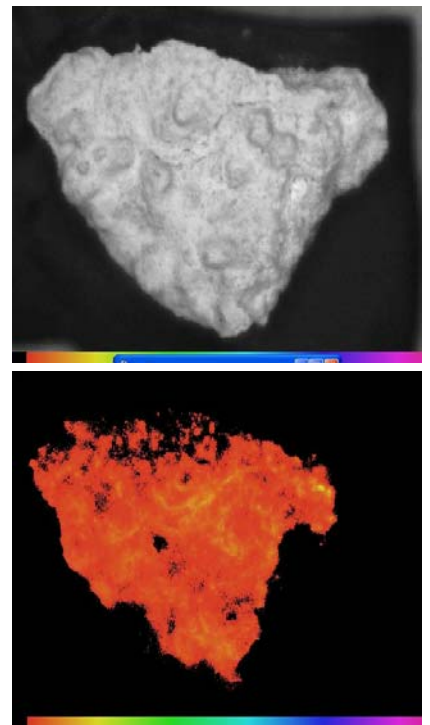
Fördermittel: Hochschulfinanzierung
Projektpartner: Dahlberg-Institut e. V. Wismar
STO AG, Stühlingen
Fachverband WDVS, Baden-Baden
TU Charkow, Ukraine
WOBAU WG Wismar

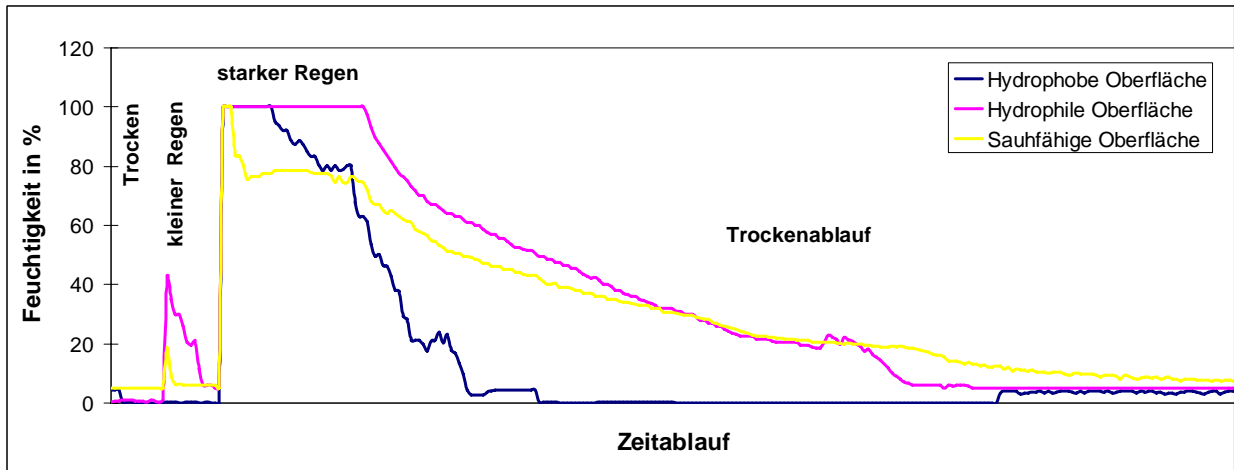
Laufzeit: 03/2004-12/2004

Kurzfassung:

Ziel des beantragten Hochschulprojektes war es, das bestehende Prüfkonzept zur Diagnostik, Bewertung / Beurteilung und Prognostizierung von Algenbesiedlungen so zu erweitern, das die Drittmittelfähigkeit der Hochschule deutlich verbessert wird.

Zu diesem Zweck wurden mit WDV-Systemen ausgerüstete Fassaden und unterschiedlich aufgebaute Testflächen sowie Probekörper benutzt, die seit Oktober 2003 unter Ostseeklimabedingungen freibewittert und in regelmäßigen Abständen von der Hochschule Wismar untersucht werden.





| Mai 06 | | |
|--------------------|------------------|---------------------------|
| Regenwasser in min | Tauwasser in min | Keine Feuchtigkeit in min |
| 3280 | 10540 | 30820 |

| August 2006 | | |
|--------------------|------------------|---------------------------|
| Regenwasser in min | Tauwasser in min | Keine Feuchtigkeit in min |
| 8300 | 16460 | 19860 |

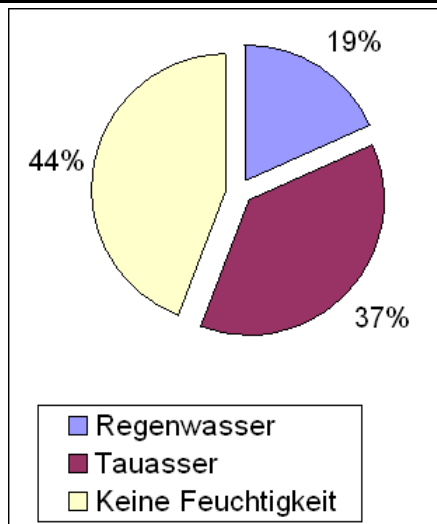
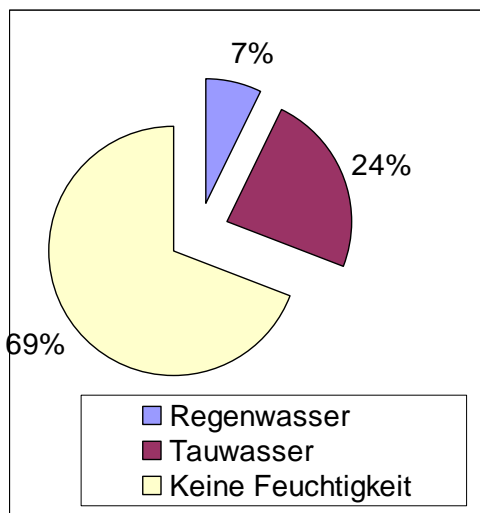


Bild: Trocknungsablauf mit Wasserdetektoren auf Probenoberflächen